



شباط - فبراير

سيما في شهر

مقدمة:

الرابطة الطبية للمغتربين السوريين "سيما" هي منظمة إنسانية، إغاثية طبية، تنمية غير ربحية، وطنية، لا ارتباط لها بالأنظمة السياسية ولا الأحزاب، ولا الأيديولوجيات. تقدم جميع أعمالها الإنسانية الإغاثية للجميع دون اعتبار للعرق أو الجنس أو اللون أو الدين أو الطائفة أو المذهب أو اللغة.

النشرة الشهرية: سيما في شهر

نقدم لمتابعينا الأكارم موجزاً منتظماً، ليقوا على اطلاع دائم بأخر الأخبار المتعلقة بالمشروعات، وأكثر القصص الإنسانية إلهاماً لكل من أطبائنا ومرضانا في سعيهم اليومي من أجل الحياة كما نرود متابعينا بالإحصاءات المتنوعة والفعاليات والأحداث التي كنا جزءاً منها في "سيما"



قصص نجاح

للمرة الثانية تطبيق واحدة من أحدث تقنيات جراحة الاوعية عالمياً في مشفى إدلب الجراحي التخصصي

نجح فريق الجراحة الوعائية في المشفى الجراحي التخصصي بإدلب في تطبيق أسلوب علاجي حديث عالمياً في جراحة الأوعية الدموية، وذلك في منطقة شمال غرب سوريا باستخدام تقنية القسطرة داخل الأوعية Endovascular therapy، ليصبح بذلك أول مشفى يطبق هذه التقنية على مستوى سوريا.

المزيد من التفاصيل عبر الرابط:



شهر المأساة الكبرى

كبداية كل شهر كان شباط محملاً بقصص نجاح قبل أن يعصف الزلزال بالبشر والحجر هناك شمال سوريا مع فجر 6 شباط 2023

للتحول موجات بشرية إلى ضحايا ومصابين، على الفور بدأت استجابتنا الإنسانية في إسعاف المصابين الواصلين إلى مشافينا وإنقاذ حياة العشرات كل ساعة وصولاً إلى أعمال الإغاثة الإنسانية كتجهيز الخيام وتأثيرها وتوزيع السلل الإغاثية الغذائية وغير الغذائية مع الكثير من المحبة والعطف على شكل أنشطة دعم نفسي لصغارنا ناجي الحرب.

في هذا الإصدار بعض ما قدمته سيما في استجابتها الإنسانية تضميد الجراح وتخطي الألم



رئيس مجلس إدارة سيما يشرف على رعاية مصابي الزلزال شمال سوريا

زار الدكتور حسان حوّى رئيس مجلس إدارة سيما شمال سوريا للمشاركة في رعاية متضرري الزلزال من الجرحى والمصابين، كما شارك في الإشراف المباشر على الحالات التي تقتضي استشارات دقيقة في غرف العناية المركزة



جانب من استجابة مشفى الرحمة لمتضرري الزلزال في سوريا

تواصل طواقم «سيما» أعمال الإغاثة والإيواء، ناسف لمشاركتكم هذه اللحظات لواحد من أقسى الأيام التي مررنا بها على الإطلاق، تُظهر فرق الإسعاف والطواقم الطبية تحاول إسعاف المصابين المتضررين من الزلزال في الساعات التالية للكارثة الإنسانية.



الصور الأولية لاستجابة مشفى إدلب الجراحي التخصصي

الصور الأولية لاستجابة مشفى إدلب الجراحي التخصصي للإصابات الناتجة عن الزلزال الذي وقع فجر 2023/2/6 في شمال غرب سوريا وجنوب تركيا، حيث وصل عدد الجرحى لأكثر من 50 جريح، وقد فارق الحياة اثنان منهم. نسأل الله الرحمة والمغفرة للشهداء، والشفاء العاجل للجرحى.

لتصفح المزيد من الصور:



سيما تواصل أعمال الإغاثة: إيواء 50 أسرة في خيم مجهزة

تواصل طواقم «سيما» أعمال الإغاثة والإيواء، حيث أنهت فرق الإغاثة الميدانية تجهيز 50 خيمة وفرشها بالمستلزمات الأساسية مع نهاية اليوم، على الأطراف الشمالية لبلدة جينديرس، بالتالي تمكنا من إيواء 50 عائلة لن تبيت ليلتها في العراء بعد أن فقدت منزلها بالزلزال



سيما تساند الأطفال الناجين من الزلزال في مخيم الزيارة/جنديريس

الأطفال أيضاً يحزنون ويكتأبون في المآسي الكبرى كالحروب والزلزلات، بل إن الحرب وبعدها الزلزال ترك الأطفال السوريين في منتهى الهشاشة والضعف.

يحاول فريق الدعم النفسي تقديم أنشطة دعم نفسي مساندة للأطفال من أجل كسر حدة الحزن والالام ومحاولة الوقوف بجانب الآباء والأمهات في رعاية أطفالهم نفسياً.



جانب من تجهيز مركز إيواء في منطقة كفر لوسين الحدودية

تواصل طواقم «سيما» أعمال الإغاثة والإيواء، حيث شمل 8 خيام كبيرة بمساحة 48 م² تتسع لحوالي 140 شخص، مجهز بفرش كامل مع تدفئة، بالإضافة لتقديم وجبات غذائية وذلك بالتوازي مع تجهيز نقطة طبية عاجلة من أجل مساعدة أهلنا المتضررين من الزلزال شمال سوريا.



«سيما» تنعي عاملها «محمد عبد العزيز» وعائلته

بكثير من الحزن والأسى والرضى بقضاء الله وقدره، تنعي الرابطة الطبية للمغتربين السوريين «سيما» عاملها «محمد عبد العزيز» الموظف بصفة محرك مجتمعي لمركز اللقاح في مركز الشيخ يوسف.

والذي قضى مع عائلته المكونة من أمه وزوجته وأطفالهم الأربعة (شام، سميرة، حسين، عبد المعطي).



قصة مأساوية لعامل سيماء الإنساني... 8 سنوات لم تفقده ما أفقده الزلزال

8 سنوات مضت على انضمام أينا محمد الباشا إلى مشفى إدلب الجراحي التخصصي.

منذ العام 2015 تفانى محمد في خدمة المرضى وضحايا القصف كمساعد جراح وذلك حتى يوم الكارثة الكبرى.

ثمانى سنوات من العمل في ظروف الحرب، لم يعتقد محمد أن هناك ما هو أسوأ بعد، 65 ثا فقط في ذلك اليوم الأسود كانت كفيلة بقلب حياته رأساً على عقب.



إجمالي المستفيدين من برامج ومشاريع سيما

982

الجراحات الكبرى



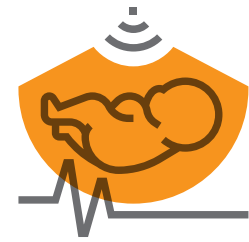
578

الجراحات الصغرى



689

الولادات الطبيعية



229

الولادات القيصرية



4324

الصور الشعاعية



18218

التحاليل المخبرية



2929

القبول



25038

وصفات الأدوية



48364

العيادات



1282

عيادة الأسنان



52575

إجمالي المستفيدين

إناث

31288



ذكور

21287



برنامج المشافي الجراحية

664

الجراحات الكبرى



578

الجراحات الصغرى

294

جراحة عامة

539

جراحة عظمية

42

جراحة أذن انف حنجرة

113

الجراحة البولية

69

جراحة وعائية

34

جراحة فكية

103

جراحة ترميمية

43

جراحة عينية

3954

الصور الشعاعية



10800

التحاليل المخبرية

1822

القبول



7754

وصفات الأدوية



22160

إجمالي المستفيدين

إناث
10978



ذكور
11182



برنامج الصحة الإنجابية

740

الجراحات الكبرى



514

الجراحات الصغرى



689

الولادات الطبيعية



229

الولادات القيصرية



351

الصور الشعاعية



6020

التحاليل المخبرية



1099

القبول



5118

وصفات الأدوية



12974

إجمالي المستفيدين

إناث
9101



ذكور
3873



برنامج الرعاية الصحية الأولية

3492	العيادة النسائية	
2923	عيادة الأطفال	
4832	العيادة الداخلية	
971	عيادة الأسنان	
187	العيادة الجلدية	
5036	الاستشارات العامة	
12166	الوصفات الطبية	
1398	تحاليل مخبرية	
19	الصور الشعاعية	



14504 إجمالي المستفيدين

إناث
11208



ذكور
6233



المراكز و العيادات المتنقلة

3190

النسائية



2756

الداخلية



6114

الوصفات الطبية



2023

إجمالي المستفيدين

إناث
1265



ذكور
758



مراكز الكوليرا

مركز الكارلتون

عدد المستفيدين 11

إناث
4



ذكور
7



6

نازحون

5

سكان أصليون

مركز أطمه

عدد المستفيدين 100

إناث
56



ذكور
44



100

نازحون

0

سكان أصليون



111

إجمالي المستفيدين

إناث
60



ذكور
51



مراكز غسيل الكلى



عدد جلسات غسيل الكلى

426

إجمالي المستفيدين 54

إناث
22



ذكور
32



برنامج الصحة المجتمعية

عدد الزيارات المنزلية

1203



عدد الجلسات الجماعية

43



عدد مسوحات سوء التغذية

11765



عدد الاحالات

102



17442

إجمالي المستفيدين

إناث
11463



ذكور
5979



برنامج التغذية



عدد مسوحات سوء التغذية

10703



عدد الاحالات

88

إجمالي المستفيدين 12986

إناث
8988



ذكور
3998





SEMA

سيما العالمية
SEMA INTERNATIONAL

www.sema-sy.org

info@sema-sy.org