

01
2024



مقدمة:

الرابطة الطبية للمغتربين السوريين "سيما" هي منظمة إنسانية، إغاثية طبية، تنموية غير ربحية، وطنية، لا ترتباط لها بالأنظمة السياسية ولا الأحزاب، ولا الأيديولوجيات. تقدم جميع أعمالها الإنسانية الإغاثية للجميع دون اعتبار للعرق أو الجنس أو اللون أو الدين أو الطائفة أو المذهب أو اللغة.

النشرة الشهرية: سيما في شهر

نقدم لمتابعينا الأكارم موجزاً منتظماً، ليبقوا على اطلاع دائم بأخر الأخبار المتعلقة بالمشروعات وأكثر القصص الإنسانية إلهاماً لكل من أطبائنا ومرضانا في سعيهم اليومي من أجل الحياة كما نزود متابعينا بالإحصاءات المتنوعة والفعاليات والأحداث التي كنا جزءاً منها في "سيما"



قصص نجاح

إنقاذ حياة هذا اليافع من موت محقق في مشفى الرحمة

تشكل العمليات الجراحية برنامجاً حيوياً ينقذ حياة الكثيرين من مستفيدي خدمات «سيما» الطبية كحالة الطفل وفيق 13 عام.

الذي راجع الإسعاف في مشفى الرحمة/دركوش، بحادثة سقوط من مرتفع أدى لنزيف داخلي شديد كان من الممكن أن ينهي حياته في غضون ساعات، إلا أن عناية الله هيأت له كادر مشفانا الذي استقبله وقدم له الفحوصات والاستقصاءات الطبية ومن ثم إجراء الجراحة العاجلة له بعد أن تبين تمزق الطحال وللسيطرة على النزيف.

صغيرنا يلم جراحه بسرعة في غرفة العناية المشددة مع ابتسامة شكر كبيرة لكل الأيادي البيضاء التي دعمت وصوله لهذه الخدمات الطبية المتقدمة مجاناً.

شاهدوا المزيد من الصور:



قصص نجاح

نجاح عمل جراحي معقد بمشاركة أربعة أخصائي جراحة

حياة جديدة كتبت لمريضتنا (س.ف) التي راجعت عيادة الجراحة الوعائية بشكاية ألم وبرودة في الطرف السفلي الأيسر تعاني منه منذ أسابيع وقد أعاقها عن المشي بشكل جيد مع ألم أسفل البطن مرافق .

بدأ الطبيب وائل حبيب أخصائي الجراحة الوعائية بدراسة الحالة مدعمة بالفحص السريري والشعاعي تبين وجود انسداد الشريان الحرقي كاملاً مع انسداد بمستوى الشريان الفخذي السطحي الأيسر.

وقد أظهرت الفحوصات ما هو أكثر من ذلك، بوجود كتلة كبيرة متكلسة في الحوض مع شك بأن تكون ورماً على حساب الرحم ما استدعى استشارة طبيب الجراحة النسائية د. محمود البواب الذي قرر استئصال الرحم والملحقات بعد تأكد الإصابة بالورم.

وبالنسبة للانسداد الشرياني فقد تم إصلاح الشريان الحرقي واستئصال العصيدة المزمنة والخثرات المحيطة كما شارك بالعمل الجراحي أيضاً كلاً من طبيبي الجراحة العامة د. حسام ديبس والجراحة البولية د. جابر الداوي وتكفل العمل الجراحي بالنجاح رغم عوامل التعقيد والخطورة.

للاطلاع على الصور تفضلوا بزيارة الرابط:



قصص نجاح

الكشف المبكر عن ورم سحائي ينقذ حياة مريض ويضعه على رحلة العلاج باكراً

لا يعتبر توفر أجهزة حديثة أمراً رفاهياً، بل ضرورة لإنقاذ حياة الكثير من مرضانا، كحالة مريضنا، زأ /60 عاماً الذي راجع العيادة العصبية في مجمع «سيما» الطبي وهو يشكو من صداع ينتابه كل فترة، قام الطبيب المختص بإحالتة لإجراء تصوير بواسطة جهاز الرنين المغناطيسي والذي يعتبر الجهاز الوحيد تقريباً في شمال سوريا.

بعد إجراء صورة الرنين للدماغ تبين وجود كتلة في الناحية الجدارية اليسرى محاطة بوذمة تسبب انضغاط البطين الجانبي الأيسر، متسببة بأعراض ارتفاع ضغط داخل الدماغ.

تابعوا المزيد من التفاصيل ورحلة العلاج عبر الرابط:



أخبار

سيما تفتتح مجمعاً طبياً متكاملًا في إدلب

في إطار سعيها لتوسيع نطاق خدماتها افتتحت الرابطة الطبية للمختبرين السوريين «مجمع سيما الطبي» قبل أشهر من الآن وذلك في مدينة إدلب.

حيث يتميز المجمع عن باقي مراكز الرعاية الصحية الأولية في المنطقة من خلال توفير عيادات إضافية متخصصة كالعيادة العصبية والنفسية والجلدية ومركز التصوير الشعاعي المتخصص على مستوى المنطقة.

حيث يتضمن المركز جهاز الرنين المغناطيسي الذي يعتبر واحد من الأجهزة القليلة المتوفرة في المنطقة إلى جانب جهاز التصوير الطبقي المحوري والتصوير الشعاعي.

تعرفوا معنا على خدمات المجمع في هذا التقرير المصور:



أخبار

من عيادة عينية إلى قسم كامل مجهز بأحدث الأجهزة هكذا تطور قسم العينية في المشفى الجراحي التخصصي في إدلب

بدعم مستمر من الرابطة الطبية للمختبرين السوريين «سيما» اليوم أصبح بإمكان القسم إجراء العمليات الجراحية العينية حتى للأطفال حديثي الولادة وصولاً لكبار السن مع قائمة متنوعة من العمليات الجراحية الدقيقة.

وفي كل يوم جديد نتمكن من تحسين صحة عيون أحد مرضانا نشارككم هذه الرحلة عبر هذا التقرير المصور:



أخبار

سيما توزّع 400 مدفئة آمنة لمخيم الصفا في هاتاي

على أعتاب موجة برد قاسية وزعت الرابطة الطبية للمغتربين السوريين «سيما» مدافئ آمنة على سكان مخيم الصفا في هاتاي جنوبي تركيا المتأثرين بالزلازل الذي ألم بالمنطقة في 6 شباط الفائت.

وتأتي هذه الخطوة في إطار سعي سيما المستمر لإغاثة الأكثر تضرراً واحتياجاً وتوفير مصدر تدفئة آمن لـ 400 أسرة بدلاً من التدفئة بالمدافئ ذات الوشيجة الكهربائية والتي تسبب الحرائق في المخيمات.

نترككم مع هذا التقرير المصور:



أخبار

7:سيما توفر مازوت التدفئة لخمسة مدارس في جسر الشغور

ضمن مبادرة إنسانية جديدة تستهدف تحسين بيئة التعليم للطلاب في المناطق المحرومة، قامت منظمة «سيما» بتوزيع مادة المازوت

الأوروبي لخمسة مدارس في جسر الشغور، بهدف توفير الدعم للتدفئة وتحسين الظروف المدرسية خلال فصل الشتاء.

تأتي هذه المبادرة ضمن جهود المنظمة لدعم المجتمعات المحلية وتعزيز البيئة التعليمية للأطفال، وذلك في سياق الاهتمام المستمر بالتعليم والرعاية الصحية من قبل منظمة «سيما»، التي تسعى دائماً للمساهمة في رفاهية المجتمع وتحسين جودة الحياة

للمزيد من التفاصيل شاهدوا هذا التقرير:



إجمالي المستفيدين من برامج ومشاريع سيما

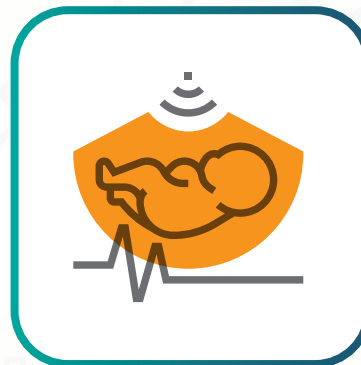
1130

الجراحات الكبرى



848

الجراحات الصغرى



847

الولادات الطبيعية

237

الولادات القيصرية



80965

التحاليل المخبرية

28120

الصور الشعاعية



3869

القبول

41145

وصفات الأدوية



76814

العيادات

3414

عيادة الأسنان



إجمالي المستفيدين 84097

إناث
50645ذكور
33452

برنامج المشافي الجراحية

778

الجراحات الكبرى

703

الجراحات الصغرى



309

جراحة عامة

565

جراحة عظمية

79

جراحة أذن انف حنجرة

233

الجراحة البولية

40

جراحة وعائية

102

جراحة فكية

25

جراحة ترميمية

107

جراحة عينية

20

جراحة عصبية

27557

الصور الشعاعية

39862

التحاليل المخبرية



2277

القبول

16514

وصفات الأدوية



32713

إجمالي المستفيدين

إناث
16844



ذكور
15869



برنامج الصحة الإيجابية

847

الولادات الطبيعية



237

الولادات القيصرية



224

الجراحات الكبرى

23

الجراحات الصغرى



554

الصور الشعاعية

9969

التحاليل المخبرية



3690

وصفات الأدوية

1583

القبول



14008

إجمالي المستفيدين

إناث
10241ذكور
3767

برنامج الرعاية الصحية الأولية

6171	العيادة النسائية	
5820	عيادة الأطفال	
7522	العيادة الداخلية	
2353	عيادة الأسنان	
723	العيادة الجلدية	
10318	الاستشارات العامة	
20941	الوصفات الطبية	
31134	تحاليل مخبرية	
9	الصور الشعاعية	



إجمالي المستفيدين 28311




إناث
22811



ذكور
13520



المراكز و العيادات المتنقلة

117	النسائية	
1817	الاستشارات العامة	
1596	الوصفات الطبية	

إجمالي المستفيدين 1934

إناث
1030



ذكور
904



مراكز غسيل الكلى



عدد جلسات غسيل الكلى

510

إجمالي المستفيدين 58

إناث
22ذكور
36

برنامج التغذية والصحة المجتمعية

عدد الزيارات المنزلية

1965



عدد الجلسات الجماعية

50



عدد مسوحات سوء التغذية

2247



عدد الاحالات

244



8483

إجمالي المستفيدين

إناث
4726



ذكور
3757



برامج ومشاريع سيما 2024

برنامج الرعاية الصحية الأولية

اسم المركز	الموقع
مركز الدانا	إدلب - الدانا
مركز الشيخ يوسف	إدلب - الشيخ يوسف
مركز الفيحاء	إدلب - أطمه
مركز نبض الحياة	إدلب - أطمه
مجمع سيما الطبي	إدلب
مركز كفر يحمول	إدلب - كفر يحمول
مركز الشهباء	حلب - شمارين
مركز ميدان اكبس	حلب - ميدان اكبس
مركز جنديرس	حلب - عفرين
مركز تل أبيض	الرقه - تل أبيض
مركز غسيل الكلى	إدلب - كفر تخاريم
مركز غسيل الكلى	الرقه - راس العين
العيادة المتنقلة	حلب - دويبق

برنامج التغذية والصحة المجتمعية

اسم المركز	الموقع
مركز الفيحاء	إدلب - أطمه
مركز نبض الحياة	إدلب - أطمه
مركز الشهباء	حلب - اعزاز
فريق جوال 1	إدلب - أطمه
فريق جوال 2	إدلب - أطمه
فريق جوال 3	إدلب - أطمه
فريق جوال 4	إدلب - أطمه

برنامج المشافي الجراحية

اسم المشفى	الموقع
المشفى الجراحي التخصصي	إدلب
مشفى الرحمة	إدلب - دركوش
مشفى وسيم حسينو	إدلب - كفر تخاريم
مشفى الإخاء	إدلب - أطمه
مشفى أريحا	إدلب - أريحا
مشفى الفارابي	حلب - الباب
مشفى معاذ أبو مهدي	حلب - اعزاز

برنامج الحماية والدعم النفسي

اسم المركز	الموقع
مركز الرفاه - رعاية المسنين	إدلب
مركز الجانودية - حماية الطفل	إدلب - الجانودية
مركز النور - حماية الطفل	إدلب - سلقين
مركز أطياف - مساحة آمنة	إدلب - سلقين
مركز أياد مبصرة - دعم المكفوفين	إدلب
مركز آمال - حماية الطفل	حلب - الباب
مركز بصمات - مساحة آمنة	حلب - قطمة
مركز آمال - حماية الطفل	حلب - شران



SEMA

الرابطة الطبية للمغتربين السوريين
INSANI VE TIBBI YARDIM DERNEĐI
SYRIAN EXPATRIATES MEDICAL ASSOCIATION



sema_org

 www.sema-sy.org

 info@sema-sy.org



İncili Pınar Mah, Nail Bilen Caddesi, Uğur Plaza İş Merkezi
B Blok No: 5/A İç No:70 Şhitkamil/Gaziantep