

08
2024



مقدمة:

الرابطة الطبية للمغتربين السوريين "سيما" هي منظمة إنسانية، إغاثية طبية، تنموية غير ربحية، وطنية، لا ترتباط لها بالأنظمة السياسية ولا الأحزاب، ولا الأيديولوجيات. تقدم جميع أعمالها الإنسانية الإغاثية للجميع دون اعتبار للعرق أو الجنس أو اللون أو الدين أو الطائفة أو المذهب أو اللغة.

النشرة الشهرية: سيما في شهر

نقدم لمتابعينا الأكارم موجزاً منتظماً، ليبقوا على اطلاع دائم بآخر الأخبار المتعلقة بالمشروعات وأكثر القصص الإنسانية إلهاماً لكل من أطبائنا ومرضانا في سعيهم اليومي من أجل الحياة كما نزود متابعينا بالإحصاءات المتنوعة والفعاليات والأحداث التي كنا جزءاً منها في "سيما"



قصص نجاح

الحالة 101 حول العالم

جراحة ناجحة ليافع يعاني حالة طبية نادرة

راجع عيادة جراحة الأوعية في مشفى إدلب الجراحي التخصصي مريض بعمر (12) سنة بشكاية كتلة في الجانب الأيسر من العنق تظهر عند القراءة والجهد والتنفس مع بحة صوت مميزة.

أظهرت الاستقصاءات عبر الايكودوبلر والطبقي المحوري حالة نادرة من توسع الوريد الوداجي الباطني لأكثر من 5/ سم.

تابعوا من هنا تفاصيل العملية النادرة وكيف تكلت بالنجاح



أخبار

الأوتشا تلتقي عاملي الحماية في سيما شمال سوريا

بهدف الوصول لأفضل مستوى من التنسيق بين العاملين الإنسانيين شمال سوريا من جهة، ومكتب الأمم المتحدة للشؤون الإنسانية «أوتشا» من جهة أخرى، نظمت «سيما» اجتماعين اثنين بين الجهات العاملة الإنسانية و ممثلي مكتب «أوتشا» وذلك في مدينة الباب هذا الأسبوع.

وتهدف هذه اللقاءات إلى تعزيز قنوات التواصل بين العاملين في الميدان والمسؤولين في مكتب الأمم المتحدة من أجل مناقشة التحديات والمطالب والتواصل المباشر مع مسؤولي الاتصال في مكتب الأمم المتحدة.

المزيد من التفاصيل:



أخبار

سيما توفر المزيد من الكراسي المتحركة للمسنين شمال سوريا

قدمت سيمما الكراسي المتحركة المجانية للآباء والأمهات كبار السن ممن يعانون من صعوبات حركية.

في إطار الاهتمام الخاص بالمستفيدين كبار السن الذي توليه سيمما لهم وتعمل باستمرار على توفير المعينات الطبية لمحتاجيها منهم.

المزيد في هذا التقرير المصور:



أخبار

مصطفى علوان: أشعر أن المشفى الجراحي جزءاً من روجي كنت فيه مؤسس ومساعد جراح ومريض يتلقى العلاج

منذ اليوم الأول لتأسيس المشفى الجراحي التخصصي كان مساعد الجراح مصطفى علوان حاضراً، يقول: «قبل انطلاق المشفى بدأت رحلتي في علاج المصابين المتأثرين بإطلاق النار في المظاهرات كنا نسعفهم في المساجد ولاحقاً بعد أن خرجت المدينة عن سيطرة النظام ومع انطلاق المشفى الجراحي التخصصي بدأت بتقديم الخدمات الطبية المتخصصة»

تابعوا قصة أحد أفراد عائلتنا من هنا:



إجمالي المستفيدين من برامج ومشاريع سيما

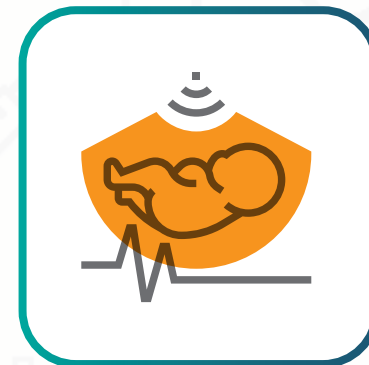
974

الجراحات الكبرى



830

الجراحات الصغرى



674

الولادات الطبيعية

217

الولادات القيصرية



22955

التحاليل المخبرية

10968

الصور الشعاعية



3235

القبول

26482

وصفات الأدوية



50462

العيادات

2232

عيادة الأسنان

إجمالي المستفيدين 63999

إناث
37511ذكور
26488

برنامج المشافي الجراحية

807

الجراحات الكبرى



841

الجراحات الصغرى

293

جراحة عامة

680

جراحة عظمية

69

جراحة أذن انف حنجرة

213

الجراحة البولية

53

جراحة وعائية

119

جراحة فكية

18

جراحة ترميمية

98

جراحة عينية

51

جراحة صدرية وقلبية

54

جراحة عصبية

8667

الصور الشعاعية



14045

التحاليل المخبرية

2825

القبول

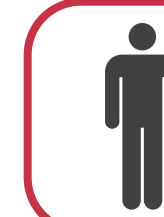
12353

وصفات الأدوية



27566

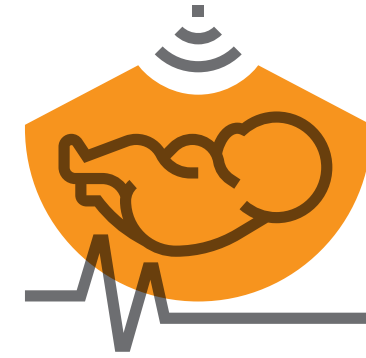
إجمالي المستفيدين

إناث
13586ذكور
13980

برنامج الصحة الإيجابية

674

الولادات الطبيعية



217

الولادات القيصرية



196

الجراحات الكبرى

2

الجراحات الصغرى



2955

الصور الشعاعية

7339

التحاليل المخبرية

2828

وصفات الأدوية



1177

القبول



10487

إجمالي المستفيدين

إناث
7462ذكور
3025

برنامج الرعاية الصحية الأولية

5196	العيادة النسائية	
3863	عيادة الأطفال	
6434	العيادة الداخلية	
2904	عيادة الأسنان	
771	العيادة الجلدية	
6778	الاستشارات العامة	
13047	الوصفات الطبية	
4909	تحاليل مخبرية	
375	الصور الشعاعية	



إجمالي المستفيدين 23313

إناث
16463



ذكور
9483



مراكز غسيل الكلى



عدد جلسات غسيل الكلى

474

إجمالي المستفيدين 54

إناث
27ذكور
27

برنامج التغذية والصحة المجتمعية

عدد الزيارات المنزلية

440



عدد الجلسات الجماعية

12



عدد مسوحات سوء التغذية

4362



عدد الاحالات

38



5454

إجمالي المستفيدين

إناث
3472



ذكور
1982



برامج ومشاريع سيما 2024

برنامج الرعاية الصحية الأولية

اسم المركز	الموقع
مركز الدانا	إدلب - الدانا
مركز الشيخ يوسف	إدلب - الشيخ يوسف
مركز معاذ أبو مهدي	حلب - اعزاز
مركز نبض الحياة	إدلب - أطمه
مجمع سيما الطبي	إدلب
مركز كفر يحمول	إدلب - كفر يحمول
مركز الشهباء	حلب - شمارين
مركز ميدان اكبس	حلب - ميدان اكبس
مركز جنديرس	حلب - عفرين
مركز تل أبيض	الرقه - تل أبيض
مركز غسيل الكلى	إدلب - كفر تخاريم
مركز غسيل الكلى	الرقه - راس العين
العيادة المتنقلة	حلب - دويبق

برنامج المشافي الجراحية

اسم المشفى	الموقع
المشفى الجراحي التخصصي	إدلب
مشفى الإخاء	إدلب - أطمه
مشفى الفارابي	حلب - الباب

برنامج الحماية والدعم النفسي

اسم المركز	الموقع
مركز الرفاه - رعاية المسنين	إدلب
مركز الجانودية - حماية الطفل	إدلب - الجانودية
مركز النور - حماية الطفل	إدلب - سلقين
مركز أطياف - مساحة آمنة	إدلب - سلقين
مركز أياد مبصرة - دعم المكفوفين	إدلب
مركز آمال - حماية الطفل	حلب - الباب
مركز بصمات - مساحة آمنة	حلب - قطمة
مركز آمال - حماية الطفل	حلب - شران
مركز الحماية بمشفى أريحا	إدلب - أريحا



SEMA

الرابطة الطبية للمغتربين السوريين
INSANI VE TIBBI YARDIM DERNEĐI
SYRIAN EXPATRIATES MEDICAL ASSOCIATION



sema_org

 www.sema-sy.org

 info@sema-sy.org



İncili Pınar Mah, Nail Bilen Caddesi, Uğur Plaza İş Merkezi
B Blok No: 5/A İç No:70 Şhitkamil/Gaziantep