

12
2024



مقدمة:



الرابطة الطبية للمغتربين السوريين "سيما" هي منظمة إنسانية، إغاثية طبية، تنموية غير ربحية، وطنية، لا ترتباط لها بالأنظمة السياسية ولا الأحزاب، ولا الأيديولوجيات. تقدم جميع أعمالها الإنسانية الإغاثية للجميع دون اعتبار للعرق أو الجنس أو اللون أو الدين أو الطائفة أو المذهب أو اللغة.

النشرة الشهرية: سيما في شهر

نقدم لمتابعينا الأكارم موجزاً منتظماً، ليبقوا على اطلاع دائم بآخر الأخبار المتعلقة بالمشروعات وأكثر القصص الإنسانية إلهاماً لكل من أطبائنا ومرضانا في سعيهم اليومي من أجل الحياة كما نزود متابعينا بالإحصاءات المتنوعة والفعاليات والأحداث التي كنا جزءاً منها في "سيما"



إجمالي المستفيدين من برامج ومشاريع سيما

| | | |
|-------|-------------------|--|
| 980 | الجراحات الكبرى |  |
| 534 | الجراحات الصغرى |  |
| 699 | الولادات الطبيعية |  |
| 189 | الولادات القيصرية |  |
| 22198 | التحاليل المخبرية |  |
| 3550 | الصور الشعاعية |  |
| 2785 | القبول | |
| 13379 | وصفات الأدوية | |
| 32053 | العيادات | |
| 793 | عيادة الأسنان | |



إجمالي المستفيدين 35631

إناث
21073



ذكور
14558



برنامج المشافي الجراحية

713

الجراحات الكبرى



671

الجراحات الصغرى

369

جراحة عامة

575

جراحة عظمية

32

جراحة أذن انف حنجرة

182

الجراحة البولية

34

جراحة وعائية

42

جراحة فكية

8

جراحة ترميمية

72

جراحة عينية

26

جراحة صدرية وقلبية

44

جراحة عصبية

3488

الصور الشعاعية



11647

التحاليل المخبرية

2079

القبول

7600

وصفات الأدوية



16632

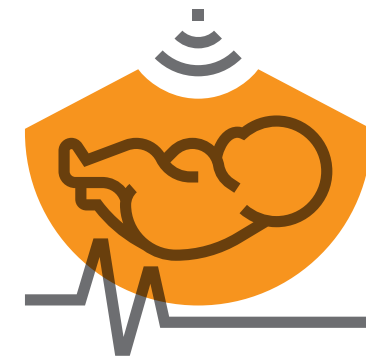
إجمالي المستفيدين

إناث
7982ذكور
8650

برنامج الصحة الإنجابية

699

الولادات الطبيعية



189

الولادات القيصرية



150

الجراحات الكبرى



9

الجراحات الصغرى



276

الصور الشعاعية



12731

التحاليل المخبرية



277

وصفات الأدوية



2051

القبول



12435

إجمالي المستفيدين

إناث
8789ذكور
3646

برنامج الرعاية الصحية الأولية

| | | |
|------|-------------------|---|
| 2020 | العيادة النسائية |  |
| 1583 | عيادة الأطفال |  |
| 3529 | العيادة الداخلية |  |
| 1046 | عيادة الأسنان |  |
| 235 | العيادة الجلدية |  |
| 2728 | الاستشارات العامة |  |
| 4448 | الوصفات الطبية |  |
| 1271 | تحاليل مخبرية |  |



11141

إجمالي المستفيدين

إناث
6779



ذكور
4362



مراكز غسيل الكلى



عدد جلسات غسيل الكلى

561

إجمالي المستفيدين 101

إناث
57ذكور
44



عدد مسوحات سوء التغذية

1265

إجمالي المستفيدين 1265

إناث
744



ذكور
521



برامج ومشاريع سيما 2024

برنامج الرعاية الصحية الأولية

| اسم المركز | الموقع |
|--------------------|-------------------|
| مركز الدانا | إدلب - الدانا |
| مركز الشيخ يوسف | إدلب - الشيخ يوسف |
| مشفى معاذ أبو مهدي | حلب - اعزاز |
| مركز نبض الحياة | إدلب - أطمه |
| مجمع سيما الطبي | إدلب |
| مركز كفر يحمول | إدلب - كفر يحمول |
| مركز الشهباء | حلب - شمارين |
| مركز ميدان اكبس | حلب - ميدان اكبس |
| مركز جنديرس | حلب - عفرين |
| مركز تل أبيض | الرقه - تل أبيض |
| مركز غسيل الكلى | إدلب - كفر تخاريم |
| مركز غسيل الكلى | الرقه - راس العين |
| العيادة المتنقلة | حلب - دويبق |

برنامج المشافي الجراحية

| اسم المشفى | الموقع |
|------------------------|-------------|
| المشفى الجراحي التخصصي | إدلب |
| مشفى الإخاء | إدلب - أطمه |
| مشفى الفارابي | حلب - الباب |

برنامج الحماية والدعم النفسي

| اسم المركز | الموقع |
|---------------------------------|------------------|
| مركز الرفاه - رعاية المسنين | إدلب |
| مركز الجانودية - حماية الطفل | إدلب - الجانودية |
| مركز النور - حماية الطفل | إدلب - سلقين |
| مركز أطياف - مساحة آمنة | إدلب - سلقين |
| مركز أياد مبصرة - دعم المكفوفين | إدلب |
| مركز آمال - حماية الطفل | حلب - الباب |
| مركز بصمات - مساحة آمنة | حلب - قطمة |
| مركز آمال - حماية الطفل | حلب - شران |
| مركز الحماية بمشفى أريحا | إدلب - أريحا |



SEMA

الرابطة الطبية للمغتربين السوريين
INSANI VE TIBBI YARDIM DERNEĐI
SYRIAN EXPATRIATES MEDICAL ASSOCIATION



sema_org

 www.sema-sy.org

 info@sema-sy.org



İncili Pınar Mah, Nail Bilen Caddesi, Uğur Plaza İş Merkezi
B Blok No: 5/A İç No:70 Şhitkamil/Gaziantep